

# 致企业的一封信

各企业：

为深入贯彻落实《广东省政务服务和数据管理局关于开展首批数据企业入库培育工作的通知》、《关于促进数据产业高质量发展的指导意见》相关工作部署，加快培育一批标杆数据企业，推动建设示范性数据产业集聚区，促进全省数据产业高质量发展，现我省正式启动首批数据企业入库培育工作。

诚邀各企业参照附件 1，结合自身业务类型，研究是否符合条件并选择对应的入库类别进行申报。经审核入库的数据企业，将按规定享受广东省相关产业发展扶持政策、支持申报国家和省级数据产业试点示范项目、择优推荐参与国家级和省级数据产业重大供需对接活动、宣传推广企业优秀案例等。（详见附件 2）。

请各企业参照附件 3 中的操作指引完成信息填报，并扫描下方二维码加入工作沟通群。

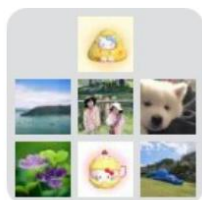
感谢对我省数据产业发展的关注与支持！

附件：1.数据企业入库类型及基本条件

2.培育扶持政策

3.广东省数据企业入库申报操作指引（企业人员）

（联系人：胡江豪；联系电话：5568112）



群聊：大亚湾区数据企业交流群



该二维码7天内(11月4日前)有效，重新进入将更新

## 附件 1

# 数据企业入库类型及基本条件

## 一、入库类型

本次入库企业类型分为 6 类,具体包括数据资源企业、数据技术企业、数据服务企业、数据应用企业、数据安全企业、数据基础设施企业等。企业可根据自身业务实际,申请入库类型(可多选,最终入库类型以审核结果为准)。

(一)数据资源企业。指拥有公共、企业或个人数据资源,并依法依规对其合法获取的数据,通过自行进行或者提供给其他单位开发利用、数据治理,以及训练数据集采集、标注、合成等,为数据产业提供丰富的数据资源支持的企业。

(二)数据技术企业。指提供数据相关技术服务的企业,包括从事数据采集、数据汇聚、数据处理、数据流通、数据应用、数据运营、数据销毁等相关软、硬件产品开发或服务业务的企业。

(三)数据服务企业。指提供数据相关非技术服务的企业,包括数据确权、数据经纪、交易撮合、合规评估、质量评价、资产评估、安全评估、数据托管、数据公证等。

(四)数据应用企业。指将数据应用于具体产业领域,推动数字化转型的企业,包括运用企业或行业沉淀数据、公共数据,赋能企业研发生产全流程和产业深度转型、改进生活场景体验、推动商业模式创新等,为传统产业带来产出增加和效率提升、促进数据要素与实体经济融合。

(五)数据安全企业。指提供数据基础设施安全、数据要素市场安全、数据流通安全技术及服务的企业,包括为其他企业提供数据来源合规、敏感数据分类分级、数据脱敏、深度访问控制、安全运营、数据防泄露、溯源追踪、数据交易流通安全等技术和服 务。

(六)数据基础设施企业。指提供数据采集、汇聚、传输、加工、流通、利用、运营、安全服务的一类新型基础设施的企业,包括存算设施、网络设施、流通利用设施等一系列集成硬件、软件、模型算法、标准规范、机制设计等在内的企业。

## 二、基本条件

我省数据企业入库遵循依法依规、自主自愿、公开透明原则,申报基本条件如下:

(一)具备独立法人资格,登记注册地址在广东省或在广东省设有分支机构。

(二)申报主体为提供数据资源、数据技术、数据服务、数据应用、数据安全、数据基础设施等产品和服务的企业、机构等。

(三)依法依规、诚信经营,企业社会信用记录良好,近两年内未被列入严重失信主体名单。

(四)申报材料不得弄虚作假,一经发现材料不属实,取消申报资格。

## 附件 2

### 培育扶持政策

(一) 政策激励。入库数据企业可按规定享受后续我省相关产业发展扶持政策。支持入库企业申报国家和省级数据产业试点示范、数据资源开发利用、数据流通利用基础设施、典型应用场景建设等项目。

(二) 供需对接。搭建交流互动平台,为入库数据企业提供场景、数据、技术、产品等供需对接渠道。择优推荐参与国家级、省级数据产业相关重大供需对接活动。

(三) 业务培训。根据入库企业数据业务发展需求,以线上线下一多种方式开展针对性数据业务培训,共享最新产业动态,拓展入库企业数据业务发展思路。

(四) 宣传推广。支持、辅导有意愿的入库数据企业积极参与政府主导的“数据要素×”大赛、典型案例等各类示范遴选活动,宣传推广入库数据企业的精品案例、创新产品,扩大行业影响力。

### 附件 3

## 广东省数据企业入库申报操作指引（企业人员）

企业用户通过粤商通填写数据企业入库申报相关信息。

### 一、粤商通下载指引

如未下载粤商通手机应用，可使用微信扫描下方二维码，进入手机应用市场或 AppStore 下载。已下载粤商通应用的可以跳过此步骤。



粤商通 APP 下载

### 二、登录认证

访问粤商通。完成粤商通下载后，在手机界面点击粤商通，进入粤商通首页。点击左上角“请登录”字样登录。已完成粤商通登录认证可跳过此步骤。



进入登录界面后 ,用户可以根据登录方式分为人脸识别登录和法人账号登录。



人脸识别登录。企业法人或法人授权的经办人在人脸识别界

面输入本人姓名和身份证号后。完成输入后勾选“我已阅读并同意《用户服务协议》和《隐私政策》”。点击下方蓝色按钮进行人脸识别。



法人账号登录。企业法人或法人授权的经办人输入法人账号和登录密码后。根据图片输入图形验证码，并勾选“我已阅读并同意《用户服务协议》和《隐私政策》”。完成后点击下方蓝色登录按钮。





### 三、进入“广东省企业信息采集入口”

用户完成登录后，点击粤商通 APP 首页下方轮播图“广东省企业信息采集入口”进入企业信息采集模块。如下图所示：



点击数据企业入库培育申报表模块。根据《数据企业入库培育申报表》配置信息采集表单内容，采集企业名称、企业注册地、企业注册资金、企业营收情况、企业产品与服务分项情况、企业从业人员情况和企业数据资产和成果等信息。

数据企业入库培育申报表

尊敬的受访者：

您好！为贯彻落实《国家发展改革委等部门关于促进数据产业高质量发展的指导意见》等文件精神，进一步摸清我省数据产业市场主体发展现状，探索培育壮大数据企业政策举措，构建良好数据产业发展生态，现组织开展我省数据企业入库培育工作。请您根据实际情况填写问卷，感谢您的支持与配合！

1、企业名称\*

请输入

2、所属地区（工商注册地）\*

请选择

3、企业统一社会信用代码\*

请输入

4、注册资本（万元）\*

请输入

5、2024年经营情况企业总营收（万元）\*

请输入

6、2024年经营情况企业利润（万元）\*

请输入

7、2024年数据产品和服务总营收（万元）\*

请输入

8、2024年企业数据产品和服务营收分项（选项）

数据加工服务（万元）

请输入

数据产品（万元）

请输入

数据流通及其他专业服务（万元）

请输入

数据技术类软件（万元）

请输入

基础设施服务（万元）

请输入

9、企业所从事的数据产品和服务分项（勾选，可多选）\*

数据加工服务

☐ 数据采集服务

☐ 数据集成服务

☐ 数据治理服务

☐ 数据标注服务

☐ 数据产品设计服务

☐ 数据产品开发服务

数据产品

☐ 行业基础数据库

☐ 行业数据集

☐ 高质量数据集

☐ 合成类数据集

☐ 市场调查数据产品

☐ 核验类数据产品

☐ 指标型数据产品

☐ 知识类数据产品

☐ 模型类数据产品

☐ 其他数据产品

数据流通及其他专业服务

☐ 数据经纪交易服务

☐ 数据合规服务

☐ 数据财会服务

☐ 数据咨询服务

☐ 数据安全服务

☐ 数据运营服务

☐ 其他数据服务

数据技术类软件

☐ 数据流通平台

☐ 数据安全产品

☐ 数据加工工具

☐ 数据存储系统

☐ 数据管理系统

☐ 数据建模分析软件

☐ 数据计算平台

☐ 智能化解决方案类软件

基础设施服务

☐ 数据基础设施服务

☐ 存储服务

☐ 算力服务

10、企业所属分类（勾选，可多选）\*

☐ 数据资源企业

☐ 数据应用企业

☐ 数据技术企业

☐ 数据服务企业

☐ 数据安全企业

☐ 数据基础设施企业

11、企业人员情况\*

总职工数量(人)

企业内从事数据业务相关职工数量(人)

数据相关人员占比(%)

12、从业人员状况（比率）\*

高级职称(%)

中级职称(%)

初级职称(%)

13、研发投入情况

研发经费(万元)

数据研发人员投入(人)

14、数据资产管理情况\*

是否有数据资产入表?

☒ 是

入表金额(万元)

☐ 否

是否有数据产权登记?

☐ 是

登记数量(项)

☐ 否

15、取得技术成果（选项）

技术成果数量(项)

技术成果名称

16、取得荣誉称号（选项）

荣誉称号数量(项)

荣誉称号名称

17、需要哪些支持？（勾选，可多选）\*

☐ 合规指导与服务

☐ 算力资源支持或补贴

☐ 推荐申报国家级相关试点示范项目

☐ 政策激励

☐ 业务培训

☐ 供需对接

☐ 宣传推广

☒ 其他

18、企业联系人信息\*

姓名

18、企业联系人信息\*

姓名

请输入

职务/职称

请输入

联系电话

请输入

电子邮箱

请输入

通讯地址

请输入

19、上传证明材料（可选）

点击选择文件

提交

完成后点击提交即可。